

Imaginemos que somos buzos y estamos explorando el fondo del mar, de pronto una corriente nos arrastra y estamos perdidos y a lo lejos vemos una ciudad maravillosa ...

LA ATLÁNTIDA

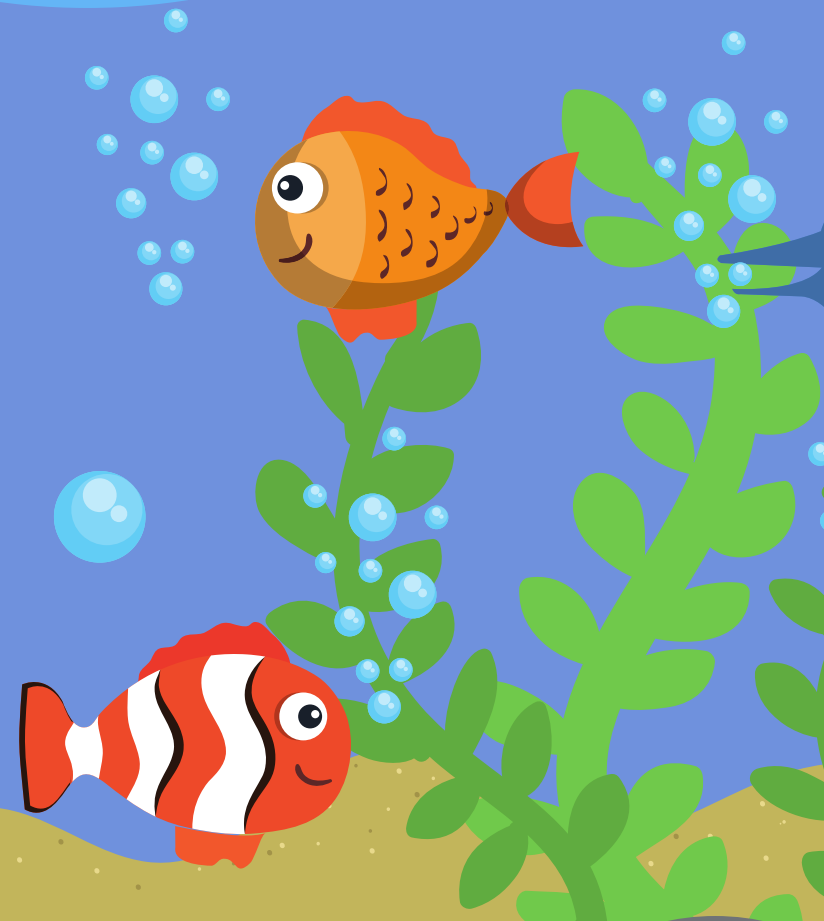


RETO 1



- En la cartulina dibuja La Atlántida y coloréala con marcadores (no usar sharpie)
- Luego moja tu mano con agua y salpica tu dibujo.
- Mira el efecto del agua en la tinta del marcador

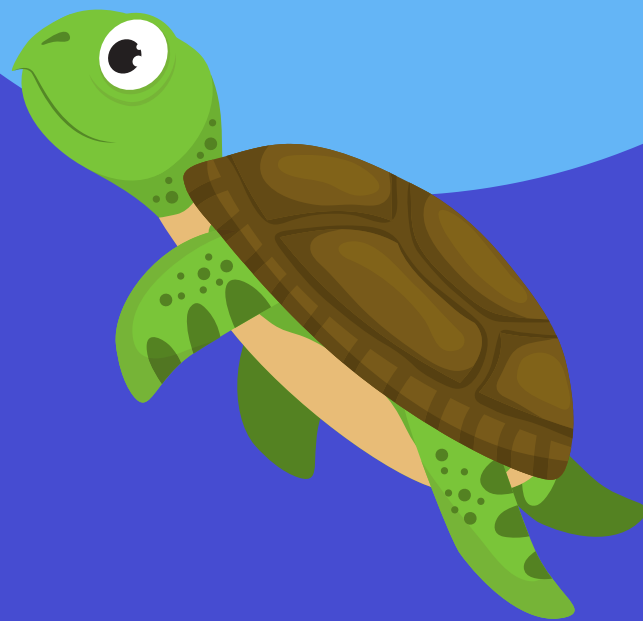
cartulina blanca
marcadores
agua



RETO 2

- En la cartulina dibuja un Atlante, un atlante es un habitante de ésta ciudad y tiene características de humano y de animal marino.
- Escoge que partes de su cuerpo son de humano y cuales son de el animal marino.
- Decora tu dibujo con bolitas de papel

CARTULINA BLANCA
LÁPIZ
BOLITAS DE PAPEL
PEGAMENTO



ENVÍA TUS TRABAJOS AL CORREO

paloma.rendon@iedtecnicointernacional.edu.co