


COLEGIO INSTITUTO TÉCNICO INTERNACIONAL IED		
 ALCALDÍA MAYOR DE BOGOTÁ D.C. Secretaría Educación	P.E.I. EDUCACIÓN EN TECNOLOGÍA Y SU INFLUENCIA EN LA CALIDAD DE VIDA	
DOCENTES: ROSA ELENA PARRA M. rosa.parra@iedtecnicointernacional.edu.co	ASIGNATURAS: Ciencias Naturales II PERIODO	GRADO - CURSO: 401 J. T.
Fecha: MAYO 3-7 DE 2021 - GUIA 1 -II PER	TEMAS: La excreción y la locomoción EN LOS SERES VIVOS	

FUNCIONES VITALES EN LOS SERES VIVOS

Trabajaremos 2 funciones vitales: La excreción y la locomoción

Cada función es importante en los 5 reinos: ↓ Animales, plantas, hongos, protistos y monera.



El hombre tiene sistemas de excreción (urinario masculino- femenino) y locomotor (óseo)

LA EXCRECIÓN EN LOS SERES VIVOS

¿QUÉ ES?

Es la función por la cual los seres vivos liberan sustancias de desecho, manteniendo el equilibrio interno en el organismo.

¿PARA QUÉ? LA EXCRECIÓN

- Eliminar sustancias de desecho.
- Regular la concentración de sales y otras sustancias presentes en las células.
- Equilibrio hídrico, regular la cantidad de agua que entra y sale del organismo.

EN SERES VIVOS COMO ANIMALES Y PLANTAS Hay sistemas de excreción, procesos como la respiración que

Para comprender el tema...

PRIMERO: Comencemos por abordar la Respiración: resuelve el punto 1 y repasa los tipos de respiración en los animales.

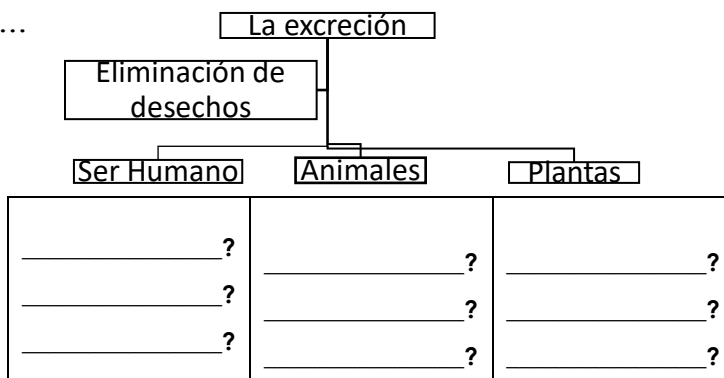
1. Completa en la siguiente tabla los espacios con ? LA RESPIRACIÓN EN LOS ANIMALES

CLASIFICACIÓN	ANIMAL	ÓRGANOS RESPIRATORIOS	FORMA/RESPIRACIÓN
MAMIFEROS	oso	Pulmones	Respiración Pulmonar
AVES	?	Pulmones	?
REPTILES	?	Pulmones	?
INSECTOS	?	Tráqueas	Respiración Traqueal
?	lombriz de tierra	Piel	Respiración Cutánea
ACUATICOS	pez	?	Respiración Branquial

2. Ubica en El MAPA CONCEPTUAL cada desecho en SER HUMANO- ANIMALES - PLANTAS

DIOXIDO DE CARBONO-	MATERIA FECAL-	ORINA-	SUDOR
EXCESO DE AGUA-	SALES-	MINERALES-	GASES (O2- CO2)

SE PUEDEN REPETIR...

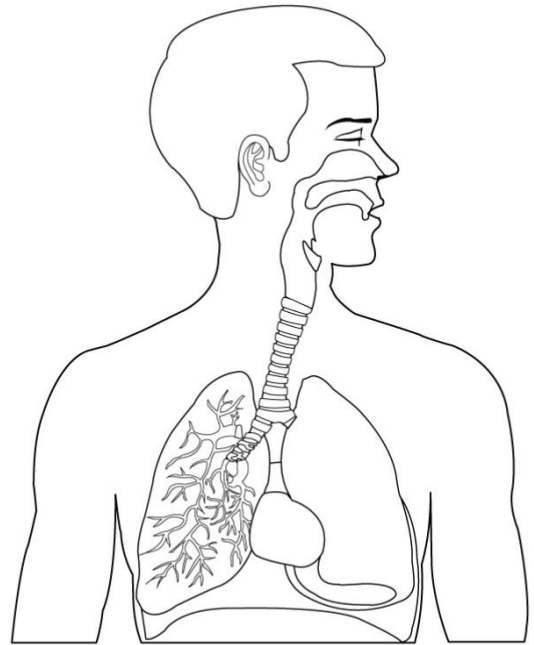


3. Dibuja los sistemas excretor y óseo en el hombre.

4. Realiza el Paso 1 y Paso 2 en el gráfico.

Paso 1: Ubica en la imagen el ingreso de oxígeno O₂ con flechas azules haciendo el recorrido y con flechas rojas el recorrido del dióxido de carbono CO₂.

Paso 2: Dibuja los alveolos pulmonares. Recuerda estos son unas bolsitas muy pequeñas, estos tienen capilares sanguíneos allí el O₂ pasa a la sangre y se fabrica el CO₂ que se debe expulsar.



5. Completa las oraciones con las palabras que están en el recuadro

De las cuatro opciones... solo una es correcta.

a. <u>respiramos</u>	<u>excretamos</u> 😊	<u>conocemos</u>	<u>digerimos</u>
b. boca	nariz	boca y nariz	tráquea
c. aletas	branquias	tráqueas	escamas
d. traqueal	pulmonar	branquial	cutánea
e. respiración	excreción	nutrición	todas estas

a. Si no sustancias de desecho puede afectarse nuestra salud.

b. Para respirar debemos usar la , así las partículas contaminantes no entran a las vías respiratorias.

c. El pez respira el oxígeno bajo el agua usando sus .

d. Los mamíferos (por ejemplo el oso...) tienen respiración .

e. Los seres vivos tienen funciones vitales y son .

6. Busca un video en youtube sobre la excreción y locomoción EN EL HOMBRE. Cuéntame en 8 renglones en que se diferencian estas 2 funciones.
