



Área	Tecnología e Informática	Docente	Kenia Latorre	Jornada	Tarde
Correo Docente	Kenia.latorre@iedtecnicointernacional.edu.co			Curso	Tercero

Actividades

1. Copiar en el cuaderno o en la carpeta lo siguiente:

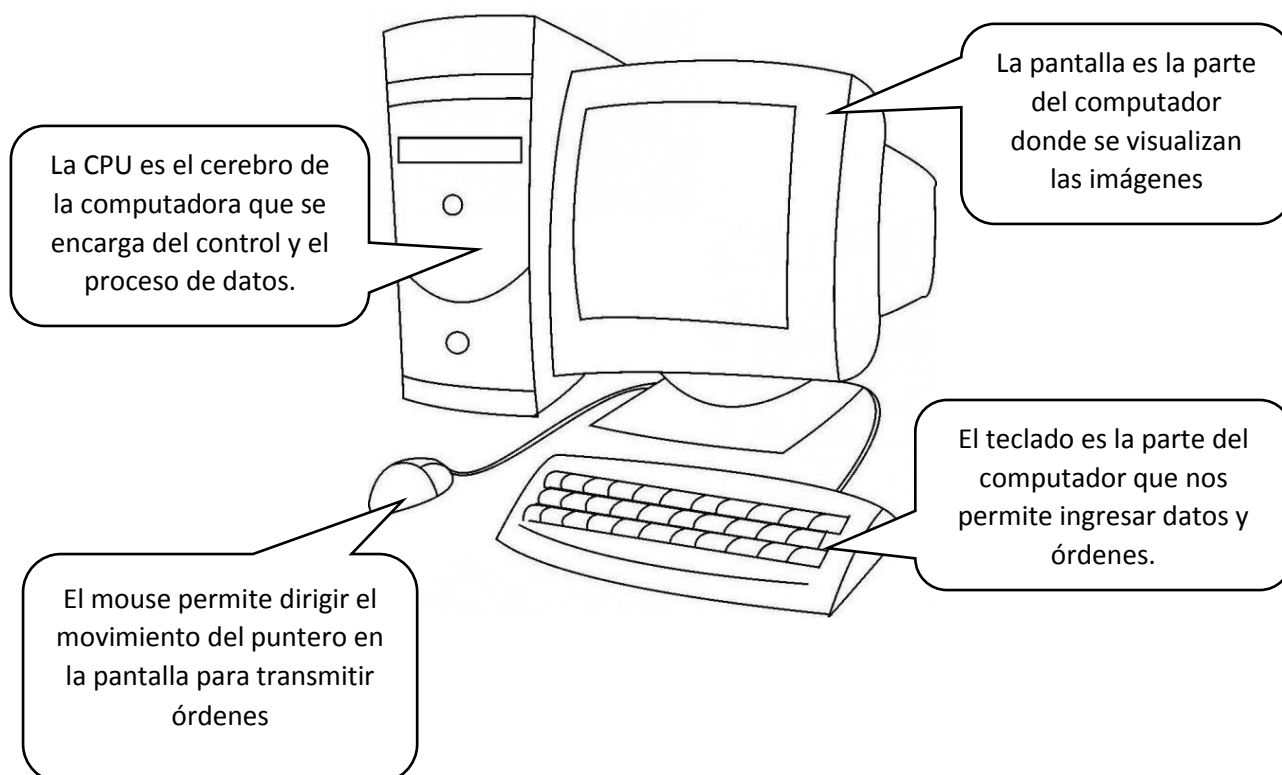
MÁQUINAS COMPUESTAS

Son herramientas, dispositivos u objetos que están formadas muchas piezas y que facilitan las tareas habituales. Algunas máquinas compuestas son lavadora, computador, carro, licuadora, tren, celular entre otros.

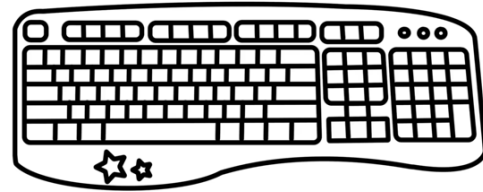
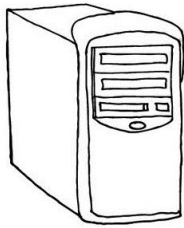
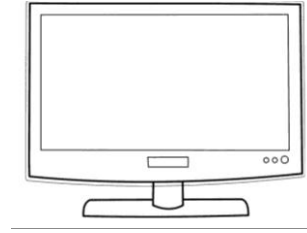
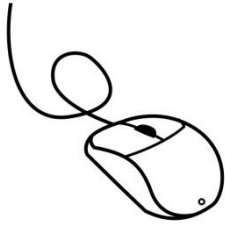
LA COMPUTADORA

Una **computadora** es un dispositivo informático que es capaz de recibir, almacenar y procesar información de una forma útil. Una **computadora** está programada para realizar operaciones lógicas o aritméticas de forma automática.

PARTES DE LA COMPUTADORA



1. En los siguientes dibujos colorea de amarillo la CPU, de azul la pantalla, de verde el teclado y de rojo el mouse-



4. Enviar las evidencias de la realización de la actividad al siguiente correo kenia.latorre@iedtecnicointernacional.edu.co ; EN ASUNTO escriba el nombre del estudiante y el curso.