

GUÍA # 4. PRIMER PERÍODO

Fecha de realización: Del 19 de marzo al 26 de marzo 2021

Tema: Lectura de mapas

Propósito

Reconocer los elementos de un mapa y utilizarlos de forma correcta.

Correo: espanolcuarto2021@gmail.com

CONCEPTUALIZACIÓN

Para aprender a leer la información de un mapa, es necesario saber qué es un mapa, cuáles son los elementos básicos de los mapas, qué funciones tienen estos elementos dentro del mapa y qué clase de mapas existen.

¿Qué es un mapa?

Es una representación geográfica del planeta tierra o de una parte de ella, en una superficie plana o esférica (globo terráqueo). Así:

Mapamundi



El globo terráqueo



Una de las formas de representar la Tierra lo más cercano posible de la realidad es el *globo terráqueo*. En él se pueden observar los países, continentes y océanos muy similares a la realidad, pero en pequeño. Es como si tuviéramos el planeta Tierra en nuestras manos.

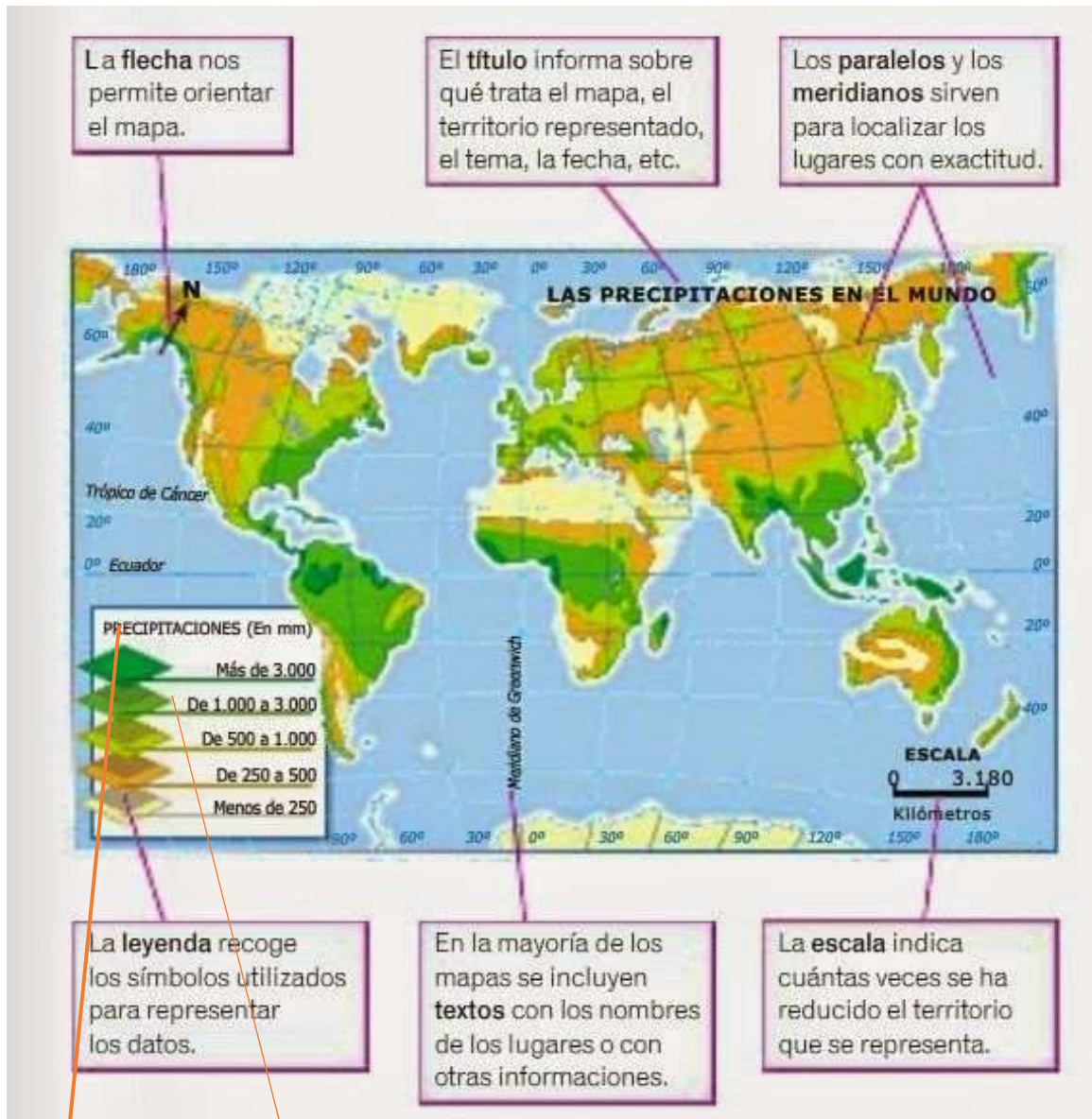
<https://es.slideshare.net/edparraz/mapas-y-planos>

¿Cuáles son los elementos básicos que conforman un mapa?



<https://www.pinterest.es/pin/649573946226279448/>

¿Para qué sirven dichos elementos en el mapa?



<https://www.pinterest.es/pin/149322543876196531/>

Las convenciones dependen del tipo de mapa (son los dibujos, signos o

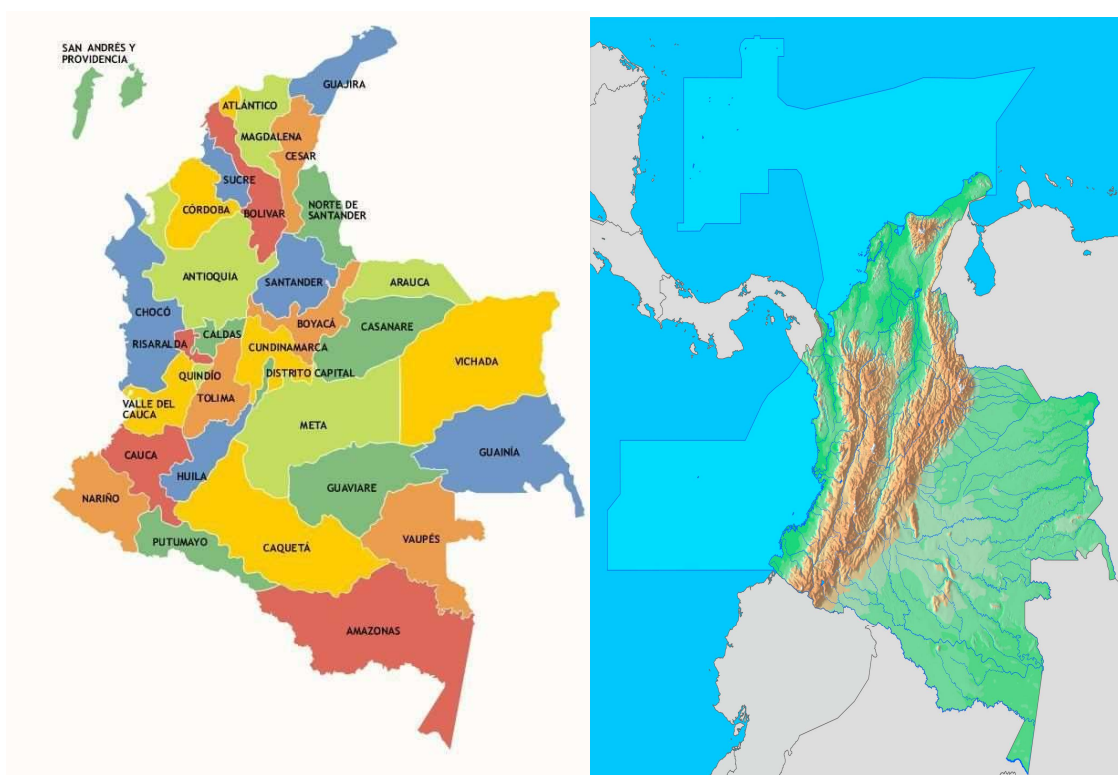
símbolos) Por ejemplo

	Volcanes		Puerto turístico
	Fronteras		Sitios arqueológicos
	Capital		Pesca
	Carretera panamericana		Área de buceo
	Mirador		Playa
	Puerto		Surf

Título nuevamente

Clases de mapas

Existen diferentes tipos o clases de mapas. Depende de la información que representa cada uno, los principales son los mapas políticos que permiten conocer la división de los países o diferentes regiones del planeta tierra, y los mapas físicos nos permiten conocer el relieve de cada región. Por ejemplo:



https://www.gifex.com/fullsize/2011-08-16-14291/Mapa_fisico_de_Colombia.html

ACTIVIDAD

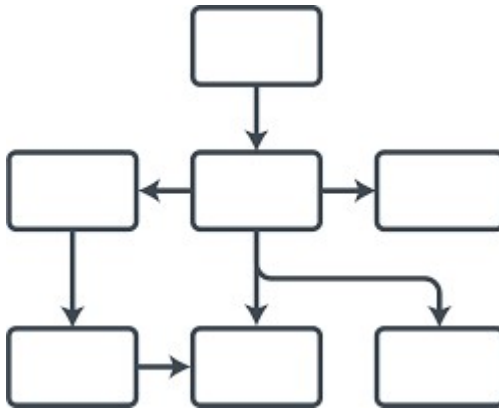
1. Observar los siguientes videos

<https://www.youtube.com/watch?v=xZLP4iWUM>

<https://www.youtube.com/watch?v=9k25rdvq2Og>

<https://www.youtube.com/watch?v=q7P0cO0Z3d0>

2. De acuerdo con toda la información (conceptualización y videos educativos) Realizar un esquema o mapa conceptual, con formas y flechas que relacionen la información ordenadamente sobre (definición de un mapa, clases de representación del mapa, elementos, funciones de cada uno y clases de mapas) **Recordar que en el esquema o mapa conceptual se utilizan solo palabras o frases muy cortas.**



3. Elaborar el mapa físico de Colombia en una hoja pergamino, **con excelente calidad** (Recomiendo después de calcar, colorear al revés de la hoja con los colores correspondientes al mapa y usar micropunta para escribir, con cuidado de **no manchar la hoja**), el mapa debe contener TODOS los elementos vistos en la presenta guía, nombrados y señalados con flechas.

¿Qué se debe enviar al correo del área de español?

Los puntos 2 y 3 completos de la presente guía.

¡De ante mano señores padres, madres y/o acudientes, gracias por el apoyo y compromiso en este proceso académico virtual!

Cordialmente

Adriana Lozano

Docente de español

Grado cuarto, jornada mañana.